



LÍNEA PESADA

# Catálogo de productos



- Repuestos de inyección diesel.
- Bombas de combustible.
- Filtros trampa de agua.
- Toberas elementos y válvulas.
- Inyectores.
- Sensores.
- Tensores.
- Mangueras de intercooler.
- Turbos Sobrealimentadores.
- Cajas y flexibles levanta cabina.
- Tuberías rígidas y flexibles.





# INDICE

## INDICE CON LINEAS DE PRODUCTOS PARA CATÁLOGOS POR MARCAS DE VEHÍCULOS

### 1- Repuestos, Accesorios y Despiece para Inyección Diesel.

- Abrazaderas
- Anillos de Goma
- Arandelas
- Bombas Alimentadoras
- Bulones Perforados
- Mangueras Universales
- Cebadores
- Electroválvulas
- Filtros
- Juegos de Juntas
- Líquido aditivo Diesel Power
- Prefiltros
- Seguros para Caños de Inyección
- Uniones Orientables
- Válvulas
- Vasos

### 2- Toberas, elementos y válvulas "DMB" y toberas Common Rail e inyectores

### 3- Bujías Incandescentes "DMB".

### 4- Common Rail.

### 5- Tensores de correa.

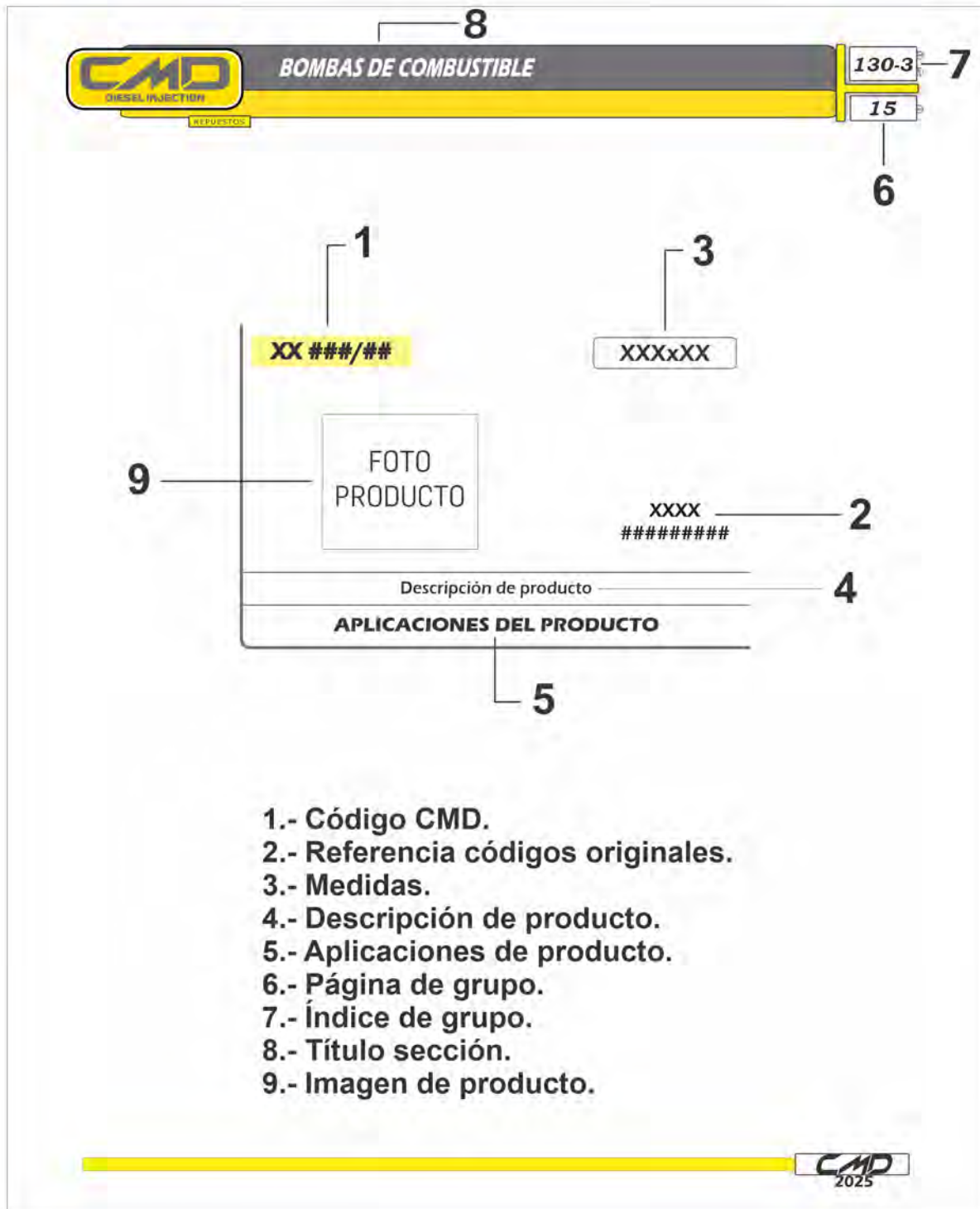
### 6- Turbos "DMB"

### 7- Tuberías Flexibles y rígidas.

- Para Inyección
- Para Combustible
- Para Aceite
- Para Dirección Hidráulica
- Para Accionamiento de Embrague
- Para Freno Hidráulico
- Para Conducción de Agua y Aire
- Para Aire Comprimido



# Guia explicativa uso de catalogo productos CMD.



- 1.- Código CMD.
- 2.- Referencia códigos originales.
- 3.- Medidas.
- 4.- Descripción de producto.
- 5.- Aplicaciones de producto.
- 6.- Página de grupo.
- 7.- Índice de grupo.
- 8.- Título sección.
- 9.- Imagen de producto.

Las Marcas y Logos® que aparecen en los catalogos CMD pertenecen a sus respectivos dueños, y cuando son mencionadas estan a titulo informativo.

REPUESTOS

**AG 105/1**

6 mm



**Bosch**  
2 916 699 083  
2 916 693 005  
2 916 690 005  
2 916 698 053  
2 916 699 132

Arandela grower

**VS**

**AG 105/2**

8 mm



Arandela grower

**VS**

**AG 105/3**

10 mm



Arandela grower

**VS**

**AG 105/4**

1/2 "



Arandela grower

**VS**

**AG 105/5**

9/16 "



Arandela grower

**VS**

**AG 105/6**

16 mm



Arandela grower

**VS**

**AG 105/7**

6 mm



**Lucas**  
9007-200R

Arandela grower para bomba DPC

**VS**

**AG 105/8**

18 mm



**Bosch**  
2 916 693 012

Arandela grower para bomba P

**VS**

**AG 105/9**

20 mm



**Bosch**  
2 916 693 013

Arandela grower para bomba P

**VS**

**AG 105/10**

14 mm



Arandela grower

**VS**

REPUESTOS

CÓDIGO	MEDIDA (mm)	
AL 105/1	4 x 9 x 1.25	○
AL 105/2	5 x 9 x 1.25	
AL 105/2A	5 x 13 x 1.25	○
AL 105/3	6 x 10 x 1.25	
AL 105/3A	7 x 10 x 1.25	○
AL 105/3B	7 x 14 x 1.25	
AL 105/3C	7 x 14 x 2	○
AL 105/4	8 x 13 x 1.25	
AL 105/5	8 x 12x1 (doble)	○
AL 105/6	9 x 14.5 x 1.25	
AL 105/7	10 x 14.5 x 1.25	○
AL 105/8	11 x 17 x 1.25	
AL 105/9	12 x 17 x 1.25	○
AL 105/10	13 x 20 x 1.25	
AL 105/11	14 x 20 x 1.25	○
AL 105/11A	14 x 23 x 1.25	
AL 105/12	15 x 21 x 1.25	○
AL 105/13	16 x 21 x 1.25	
AL 105/13A	16 x 24 x 1.25	○
AL 105/14	17 x 22 x 1.25	
AL 105/15	18 x 23 x 1.25	○
AL 105/15A	19 x 23 x 1.25	
AL 105/15B	18 x 25 x 1.25	○
AL 105/16	20 x 26 x 1.25	
AL 105/17	22 x 28 x 1.25	○
AL 105/18	24 x 30 x 1.25	
AL 105/19	26 x 32 x 1.25	○
AL 105/20	28 x 36 x 1.25	
AL 105/21	30 x 36 x 1.25	○

CÓDIGO	MEDIDA (mm)	
AL 105/22	32 x 40 x 1.25	
AL 105/23	34 x 42 x 1.25	○
AL 105/23A	35 x 41 x 1.25	
AL 105/24	36 x 42 x 1.25	
AL 105/25	38 x 46 x 1.25	○
AL 105/25A	39.5 x 53 x 0.5	
AL 105/26	41 x 45 x 1.25	
AL 105/26A	41 x 55 x 1.25	○
AL 105/26B	41 x 55 x 0.5	
AL 105/27	42 x 49 x 1.25	
AL 105/28	44 x 52 x 1.25	○
AL 105/29	46 x 54 x 1.25	
AL 105/30	52 x 60 x 1.25	○

REPUESTOS

CÓDIGO	MEDIDA (mm)
CO 105/1	4 x 9 x 1.25
CO 105/2	5 x 9 x 1.25
CO 105/3	6 x 10 x 1.25
CO 105/3A	6 x 10 x 1 (doble)
CO 105/3B	7 x 14 x 1.25
CO 105/4	8 x 12.5 x 1.25
CO 105/4A	8 x 11 x 1.25
CO 105/5	8 x 12 x 1 (doble)
CO 105/6	9 x 14.5 x 1.25
CO 105/7	10 x 14 x 1.25
CO 105/8	11 x 17 x 1.25
CO 105/9	12 x 17 x 1.25
CO 105/10	13 x 20 x 1.25
CO 105/11	14 x 20 x 1.25
CO 105/11A	14 x 23 x 1.25
CO 105/12	15 x 21 x 1.25
CO 105/13	16 x 21 x 1.25
CO 105/13A	16 x 24 x 1.25
CO 105/14	17 x 22 x 1.25
CO 105/15	18 x 23 x 1.25
CO 105/16	20 x 26 x 1.25
CO 105/17	22 x 26 x 1.25
CO 105/18	24 x 30 x 1.25
CO 105/19	26 x 32 x 1.25
CO 105/20	28 x 36 x 1.25
CO 105/21	30 x 36 x 1.25
CO 105/22	32 x 40 x 1.25
CO 105/23	34 x 42 x 1.25
CO 105/24	36 x 42 x 1.25

CÓDIGO	MEDIDA (mm)
CO 105/25	38 x 46 x 1.25
CO 105/26	41 x 45 x 1.25
CO 105/27	42 x 49 x 1.25
CO 105/28	44 x 52 x 1.25
CO 105/29	46 x 54 x 1.25
CO 105/30	52 x 60 x 1.25



REPUESTOS

CÓDIGO	MEDIDA (mm)
FI 105/2	5 x 9 x 1.5
FI 105/2A	5 x 12 x 1.5
FI 105/3	6 x 10 x 1.5
FI 105/3A	6.5 x 12.5 x 1.5
FI 105/4	8 x 13 x 1.5
FI 105/6	9 x 14.5 x 1.5
FI 105/7	10 x 14 x 1.5
FI 105/8	11 x 17 x 1.5
FI 105/9	12 x 17 x 1.5
FI 105/10	13 x 20 x 1.5
FI 105/10A	13 x 24 x 1.5
FI 105/11	14 x 20 x 1.5
FI 105/12	15 x 21 x 1.5
FI 105/13	16 x 21 x 1.5
FI 105/13A	16 x 24 x 1.5
FI 105/14	17 x 22 x 1.5
FI 105/15	18 x 23 x 1.5
FI 105/16	20 x 26 x 1.5
FI 105/17	22 x 28 x 1.5
FI 105/18	24 x 30 x 1.5
FI 105/19	26 x 32 x 1.5
FI 105/20	28 x 36 x 1.5
FI 105/21	30 x 36 x 1.5
FI 105/22	32 x 40 x 1.5
FI 105/23	34 x 42 x 1.5
FI 105/24	36 x 42 x 1.5
FI 105/25	38 x 46 x 1.5
FI 105/26	41 x 45 x 1.5
FI 105/27	42 x 49 x 1.5

CÓDIGO	MEDIDA (mm)
FI 105/28	44 x 52 x 1.5
FI 105/29	46 x 54 x 1.5
FI 105/30	52 x 60 x 1.5



REPUESTOS

**AC 112/9**

10 x 21 x 2 mm



De cobre

**BEDFORD**

**AN 112/23A**



Stanadyne  
26959

De nylon inferior inyector lápiz 26964

**VS**

**AC 112/28**

7.5 x 15.5 x 2 mm



De cobre

**VS**

**AC 112/28A**



Mercedes Benz  
000 017 0876

De cobre con pestaña. Original

**MAXION ROVER**

**AC 112/30**

7.5 x 15.5 x 1 mm



De cobre para tobera tipo P

**MAXION ROVER**

**AC 112/31**

7.5 x 15.5 x 2.5 mm



De cobre

**VS**

**AC 112/40**

10 x 21 x 2 mm



De cobre

**VS**

**AC 112/47**



Bosch  
2 430 501 006  
Ford  
6.140.095

De cobre

**FORD**

**AH 112/47A**



Bosch  
2 430 501 006  
Ford  
6.140.095

De hierro

**FORD**

**AC 112/52**

8 x 16 x 2.5 mm



De cobre, para inyector electronico

**FORD**

REPUESTOS

**AC 116/7**

4 x 10 x 2.6



Arandela de cobre cónica para caño inyección espesor 0.50

**VS**

**REPUESTOS**

	Pulgadas		Milímetros	
	Ø min	Ø max	Ø min	Ø max
<b>AB 117/1</b>	5/16	3/8	8	10
<b>AB 117/2</b>	3/8	1/2	10	12
<b>AB 117/2A</b>	7/16	17/32	11	11.5
<b>AB 117/3</b>	1/2	9/16	12	14
<b>AB 117/4</b>	9/16	5/8	14	16.5
<b>AB 117/5</b>	11/16	3/4	17	19.5



Fleje ancho 9 mm - Espesor 0.5 mm

**COMPACTA**

	Pulgadas		Milímetros	
	Ø min	Ø max	Ø min	Ø max
<b>AB 117/6</b>	5/16	5/8	8	16
<b>AB 117/7</b>	3/8	13/16	10	20
<b>AB 117/7A</b>	1/2	1	12	26
<b>AB 117/8</b>	3/4	1 1/4	20	32
<b>AB 117/9</b>	1 1/4	1 3/4	30	45
<b>AB 117/10</b>	1 9/16	2 1/8	40	55
<b>AB 117/11</b>	2	2 9/16	50	65
<b>AB 117/12</b>	2 3/8	3	60	75

	Pulgadas		Milímetros	
	Ø min	Ø max	Ø min	Ø max
<b>AB 117/13</b>	2 3/4	3 3/8	70	85
<b>AB 117/14</b>	3 1/8	3 3/4	80	95
<b>AB 117/15</b>	3 1/2	4 1/8	90	105
<b>AB 117/16</b>	3 5/16	4 1/2	100	115
<b>AB 117/17</b>	4 5/16	4 15/16	110	125
<b>AB 117/18</b>	5 1/8	5 11/16	130	145



Fleje ancho 8.5 mm - Espesor 0.8 mm

**MINI SUPER**

	Pulgadas		Milímetros	
	Ø min	Ø max	Ø min	Ø max
<b>AB 117/19</b>	1 3/8	1 3/4	35	45
<b>AB 117/20</b>	1 9/16	2 1/8	40	55
<b>AB 117/22</b>	2 3/8	3	60	75
<b>AB 117/23</b>	2 3/4	3 3/8	70	85
<b>AB 117/24</b>	3 1/8	3 3/4	80	95
<b>AB 117/25</b>	3 1/2	4 1/4	90	105
<b>AB 117/26</b>	3 3/8	4 1/2	100	115

	Pulgadas		Milímetros	
	Ø min	Ø max	Ø min	Ø max
<b>AB 117/27</b>	4 5/16	4 15/16	110	125
<b>AB 117/27A</b>	4 3/4	5 3/8	120	135



Fleje ancho 14.4 mm - Espesor 0.8 mm

**SUPER CIERRE RAPIDO**

	Pulgadas		Milímetros	
	Ø min	Ø max	Ø min	Ø max
<b>AB 117/29</b>	9/16	3/4	14	20
<b>AB 117/30</b>	5/8	7/8	16	22
<b>AB 117/31</b>	3/4	1 1/8	20	28
<b>AB 117/32</b>	1	1 3/8	25	35
<b>AB 117/33</b>	1 3/16	1 9/16	30	40
<b>AB 117/34</b>	1 3/8	1 3/4	35	45
<b>AB 117/34A</b>	1 1/2	2	38	50
<b>AB 117/35</b>	1 9/16	2 1/8	40	55
<b>AB 117/36</b>	1 3/4	2 3/8	45	60

	Pulgadas		Milímetros	
	Ø min	Ø max	Ø min	Ø max
<b>AB 117/37</b>	2	2 5/8	50	65
<b>AB 117/38</b>	2 3/8	3	60	75
<b>AB 117/39</b>	2 3/4	3 3/8	70	85
<b>AB 117/40</b>	3 1/8	3 3/4	80	95
<b>AB 117/41</b>	3 1/2	4 1/8	90	105
<b>AB 117/42</b>	3 15/16	4 1/5	100	115
<b>AB 117/43</b>	4 5/16	4 15/16	110	125
<b>AB 117/44</b>	5 1/8	5 11/16	130	145



Fleje ancho 14.4 mm - Espesor 0.8 mm

**TIPO AMERICANA**

**REPUESTOS**

	Pulgadas		Milímetros	
	Ø min	Ø max	Ø min	Ø max
<b>AB 117/90</b>	1/4	5/8	6	16
<b>AB 117/91</b>	7/16	13/16	11	20
<b>AB 117/92</b>	1/2	15/16	13	24



Fleje ancho 8 mm - Espesor 0.5 mm

**REPUESTOS**

	Pulgadas	
	Ø min	Ø max
<b>AB 117/45</b>	9	11
<b>AB 117/46</b>	11	13
<b>AB 117/47</b>	13	15
<b>AB 117/48</b>	15	17
<b>AB 117/49</b>	17	19
<b>AB 117/50</b>	19	21
<b>AB 117/51</b>	21	23
<b>AB 117/52</b>	23	25
<b>AB 117/53</b>	25	27
<b>AB 117/54</b>	27	29
<b>AB 117/55</b>	29	31
<b>AB 117/56</b>	31	33
<b>AB 117/57</b>	33	35
<b>AB 117/58</b>	35	37
<b>AB 117/59</b>	37	41
<b>AB 117/60</b>	41	44
<b>AB 117/61</b>	44	47
<b>AB 117/62</b>	47	50
<b>AB 117/63</b>	50	54
<b>AB 117/64</b>	54	58
<b>AB 117/65</b>	58	62
<b>AB 117/66</b>	62	66



**SOPORTAN ALTAS PRESIONES, REUTILIZABLES, CIERRE PERFECTO.  
SOPORTAN ALTAS TEMPERATURAS, ANTICORROSIVAS, ATÓXICAS.  
ECONOMÍA DE COSTO, FACILIDAD DE COLOCACIÓN.**

**PI 161/101**


Para abrazaderas plásticas

VS

REPUESTOS

**BP 129/1**

8 x 1 x 17 mm



**Bosch**  
2911235700  
2433456035  
**Lucas / Delphi**  
7169-60  
**Deutz**  
300-1744  
111-9231  
992-8367

Para descarga de inyector

**FORD**

**BP 129/6**

8 x 1 mm



**Deutz**  
121-6492

Doble, para unión descarga

**FORD**

**BP 129/7**

6 x 1 x 15 mm



**Bosch**  
2433314120  
2433314256  
**Cummins**  
3905307

Para descarga de inyector

**CUMMINS 6BT Y 6CT - MAXION ROVER**

**BP 129/9**

10 x 1 mm



**Bosch**  
2 911 201 701

Varias aplicaciones

**VS**

**BP 129/16**

14 x 1.5 mm



**Bosch**  
2 911 201 703  
**Fiat**  
705737  
**Deutz**  
111-9243

Varias aplicaciones

**VS**

REPUESTOS

**BA 130/19**

Entrada/Salida:  
1/2-20UNF



**New Holland Ford**  
81874144 E5NN9A384AA  
83957045 E8NN9A384AA  
83964115 E9NN9A384AA  
**Case** F1NN9A384AA  
1202938C92  
1202938C93  
**Delphi**  
6223009

Bombita cebadora con diafragma (Desarmable)

**FORD 2810/3230/4630/5100/5900/6610/7610**  
**CASE 248/3210/4220 - NEW HOLLAND**

**BA 130/213**



**DCEC**  
D5305811  
**Iveco**  
42559145  
**Bosch**  
0440020095  
0440020096  
0440020121  
FP/ZP18/L15\*240+12/500

Bomba de combustible

AGRALE DEUTZ M12 - CUMMINS  
FORD CARGO 915/1317/1722/2422 / F100  
IVECO EUROARGO - NEW HOLLAND T6 / T7  
VOLKSWAGEN WORKER CONSTELLATION  
MOTORES ISBe4 3.9 / ISBe6 5.9 - 3.9 / 4.5 / 5.9 / 6.7

**BA 130/213A**



**Bosch**  
0440020096  
FP/ZP18/L15\*240+12/500  
**DCEC**  
D5305811

Bomba de combustible - CP3S3

AGRALE-DEUTZ MT12 - CUMMINS - FORD CARGO 915/1317/1722/2422/F100  
VOLKSWAGEN WORKER - CONSTELLATION - MOTORES ISBe4 3.9/ISBe6 5.9  
IVECO EUROARGO - NEW HOLLAND - MOTORES 3.9/4.5/5.9/6.7

REPUESTOS

**0219-1310**



**Ford Massey Ferguson**  
25066383 1447381M91  
7950618 3637287M91  
510E 9350 4222104M91 Ref. BCD  
1533-2A  
**Case Perkins**  
70251278 2641338 1693-1  
70276831 2641462  
**New Holland**  
83912071 2641467  
83991467 ULPK0011  
D8NN9350AB

**FORD TRACTOR 5000**

**0219-2700**



**Ford**  
25066381  
25061578  
Ref. BCD  
1686

**FORD 2700/2715E - SERIE 254.380**  
**D1000 TURBODIESEL**

**0221-2402**



**Cummins**  
3904374 (Cod. Viejo)  
3928143 (Cod. Nuevo)  
Ref. BCD  
2660

Entrada Salida  
Rosca 1/4 NPTF cónica Rosca M14x1.5

**CUMMINS SERIE B 3.9/5.9 - F1000/4000/CAMIÓN VW**  
**AGRICOLA/CUMMINS 6BT CON BBA. INYECTORA**  
**ROTATIVA**

**0221-2402S**



**Cummins**  
3904374 (Cod. Viejo)  
3928143 (Cod. Nuevo)  
Ref. BCD  
2660

Entrada Salida  
Rosca 1/4 NPTF cónica Rosca M14x1.5

**CUMMINS SERIE B 3.9/5.9 - F1000/4000/CAMIÓN VW**  
**AGRICOLA/CUMMINS 6BT CON BBA. INYECTORA**  
**ROTATIVA (SELLADA)**

**0221-2403**



**Cummins**  
3928114  
Entrada y salida  
Rosca M14x1.5

**CUMMINS SERIE B 3.9/5.9 - FORD Y OTROS**  
**CON BOMBA INYECTORA ROTATIVA**

**0221-2403S**



**Cummins**  
3928114  
Entrada y salida  
Rosca M14x1.5

**CUMMINS SERIE B 3.9/5.9 - FORD Y OTROS**  
**CON BOMBA INYECTORA ROTATIVA (SELLADA)**

REPUESTOS

0236-2606



Maxion Rover  
72087  
BCD  
2677  
Platinum  
PL-1010  
Carter  
60457  
60455  
FCM  
AK-187

MAXION MOTOR 4-236 Q-20/GMD-20/D40  
DC 03/89 A 08/91

0236-2610



Maxion Rover  
72100

MOTOR MAXION ROVER - FORD RANGER

0240-1410



MWM  
905202000041  
905202000043

MWM 410MA/T/TCA-410T - F1000/F4000 GRANDE

0240-1415



MWM  
905202000044

MWM SPRINT 6 CIL./GM SILVERADO DLX '99  
FORD F100 XLT

0240-1420



MWM  
905202000040

MWM MOTOR 229 F100/F1000/F4000  
AÑO 92 A 96

0240-1425



MWM  
905202000046

MWM SPRINT 6 CIL./GM SILVERADO DLX 98-99

0242-4415



Ford  
F6T29350A  
YC329350CA  
Navistar  
1824415C93  
1826794C93

FORD - T444E INTERNATIONAL 7.3L  
POWERSTROKE

0242-4495



Lucas/Delphi  
HFP907  
Navistar  
1804495C91  
1804480C92  
1804495C93

FORD F250/350/E250 PICKUP  
INTERNATIONAL NAVISTAR MOTOR 6.9/7.3 L

0236-2600



Maxion Rover  
72103

MOTOR MAXION - ROVER - MERCEDES BENZ SPRINTER  
LAND ROVER TDI - FORD F100

0236-2605



MOTOR MAXION - S4/S4T Y PERKINS BRASIL  
4-236-D20

REPUESTOS

CM 133/1



Bosch  
2 447 222 000  
Iveco  
774 417

Corto  
FORD

CM 133/1AL



Bosch  
2 447 222 000  
Mercedes Benz  
000 091 11 01

Corto (aluminio)  
FORD

CM 133/1R



NP  
155200-1120  
Corto con resorte tipo Nippon Denso

FORD

REPUESTOS

**CM 133/2**



**Bosch**  
2 447 222 001  
**Iveco**  
748 959

Largo

**FORD**

**CM 133/2R**



**NP**  
155200-1120

Largo con resorte tipo Nippon Denso

**FORD**

**CM 133/7**



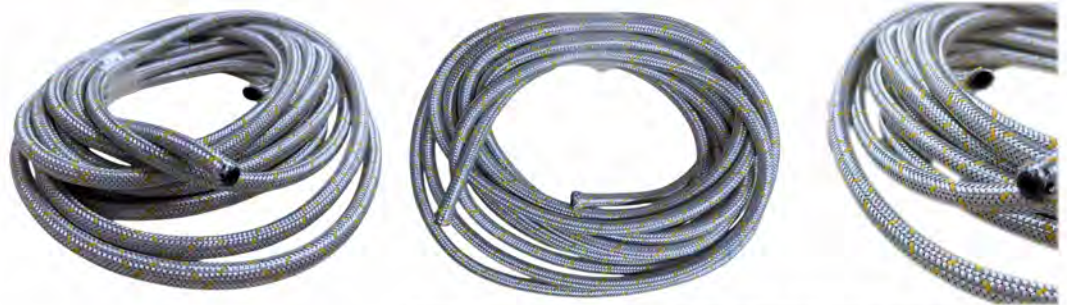
**Bosch**  
2 447 222 125

Cebador capuchon. Modelo Nuevo

**FORD**

REPUESTOS

- CF 138/1** 5 x 9 mm
- CF 138/2** 8 x 12 mm
- CF 138/3** 9,5 x 14 mm
- CF 138/7** 6 x 10 mm
- CF 138/8** 13 x 18 mm
- CF 138/9** 16 x 24 mm



**En rollo de 10 metros**

REPUESTOS

- CC 138/20** 3 x 6 mm
- CC 138/22** 4 x 7 mm
- CC 138/23** 4 x 8 mm
- CC 138/24** 6 x 10 mm
- CC 138/25** 6 x 11 mm
- CC 138/26** 6 x 12 mm
- CC 138/27** 7 x 12 mm
- CC 138/28** 7 x 14 mm
- CC 138/29** 8 x 12 mm
- CC 138/30** 8 x 14 mm
- CC 138/31** 9 x 16 mm



**En rollo de 50 metros**

REPUESTOS

CH 138/35	3 x 6 mm
CH 138/36	4 x 7 mm
CH 138/37	4 x 8 mm
CH 138/38	6 x 10 mm
CH 138/39	6 x 12 mm
CH 138/40	7 x 11 mm
CH 138/41	7 x 12 mm
CH 138/42	7 x 14 mm
CH 138/43	8 x 14 mm
CH 138/44	9 x 6 mm



En rollo de 50 metros

REPUESTOS

CP 138/50	4 x 6 mm	Retorno de combustible
CP 138/51	6 x 8 mm	Lubricación de aceite
CP 138/52	7 x 10 mm	Combustible
CP 138/53	8 x 11 mm	Aire y Combustible
CP 138/54	9 x 12 mm	Aire
CP 138/54A	11 x 14 mm	Aire
CP 138/55	12 x 16 mm	
CP 138/55B	14 x 18 mm	
CP 138/56	Ø Int 1/4"	
CP 138/57	Ø Int 3/8"	
CP 138/58	Ø Int 1/2"	
CP 138/59	Ø Int 5/8"	



En rollo de 50 metros

REPUESTOS

CT 138/63	3 x 7 mm
CT 138/64	4 x 8 mm
CT 138/65	5 x 9,5 mm
CT 138/66	6 x 12 mm
CT 138/67	7 x 12 mm
CT 138/68	8 x 13 mm
CT 138/69	9 x 15 mm

En rollo de 50 metros

En rollo de 25 metros



REPUESTOS

**CG 138/70** 3 x 7 mm**CG 138/70A** 4 x 8 mm**CG 138/70B** 5,5 x 9 mm**CG 138/70C** 6 x 12 mm**CG 138/70D** 8 x 13 mm**En rollo de 50 metros**

REPUESTOS

**IL140/63**



**Stanadyne**  
26964

**Ford**  
894F9K546ACC  
894F9E527ACA

**FORD TRANSIT 2.5**

REPUESTOS

**CI 140/103**

12 mm.



**Bosch**  
0430132007  
KDAL59P9

Cuerpo de inyector completo sin tobera

FORD PESADOS CARGO C814/C815 CUMMINS 4BTAA 3.9  
CARGO 1421/1621/1721/2421/F14000/F16000  
CUMMINS 6BTAA 5.9

**CI 140/103A**

14 mm.



**Bosch**  
9430080704  
KDAL74P17

Cuerpo de inyector completo sin tobera

**FORD PESADO F14000**

**CI 140/104A**

12 mm.



**Bosch**  
0431114003  
KBAL105P18  
Fiat Pesados  
75285213

Cuerpo de inyector completo sin tobera

FORD PESADOS CARGO C1215/1417/1617  
CUMMINS 6BT 5.9

REPUESTOS

**EF 150/51**



**Lucas/Delphi**  
HDF496  
HDF496A  
7176-496A

Unidad sellada c/rosca de 16x1.5mm - ac205 - para FC 151/40  
FIAR SPACIO/DUNA - PERKINS-IVECO  
FIAT AGRICOLA

**EF 150/52**



**Lucas/Delphi**  
7111-296

Tacita tipo Perkins - ac703

**FORD**

**EF 150/52D**



**Lucas/Delphi**  
7111-296

Tacita tipo Perkins - ac703

**FORD**

**EF 150/56**



A: 109 mm  
B: 80 mm  
C: 90 mm  
G: 1" x 14 Hilos  
H: Largo 120 mm

**Racor**  
R 60-10M

Largo con rosca vaso 130 mm  
con rosca para filtro racor - br-60hm para FC 151/47 y /47A

**FORD CARGO**

**EF 150/56P**



CON VASO PLASTICO

**Racor**  
R 60-10M

con rosca para filtro racor - br-60hm para FC 151/47 y /47A

**FORD CARGO**

**EF 150/58**



A: 93 mm  
B: 62 mm  
C: 71 mm  
G: 1" x 14 Hilos  
H: Largo 105 mm  
Rosca vaso: 1" 1/4 x 10 mm

**Racor**  
FS1015  
Volkswagen  
2TD127401B  
Ford  
4C459N074AA

Elemento filtrante

FORD 1317/1517/1521/1722/2421/2622/2631/3222  
MOTOR 6BTAA 5.9 / ISBE 3.9 / 6CTAA 8.3 / ISBE 5.9



**EF 150/59**

A: 94 mm  
B: 62 mm  
C: 72 mm  
G: 1" x 14 Hilos  
H: 200 mm  
Rosca vaso: 1" 1/4 x 10 mm

**Ford**  
BH4X9N074AA  
Fleetguard  
FS20026

Elemento filtrante

FORD C-816/C1319/C1519 MOTOR CUMMINS ISB 4.5L  
FORD C-2623 / C-2629 CUMMINS ISB 6.7L  
FORD C-2423 / C-2623 CUMMINS ISBE - FORD C-3133 CUMMINS ISL 8.9L

REPUESTOS

**FC 151/13**

> '73

Entrada y salida con rosca de 1/2" x 20 mm



Filtro doble con 2 elementos filtrantes y 1 vaso de aluminio

**FORD**

**FC 151/14**

> '73

Entrada y salida con rosca de 1/2" x 20 mm



Filtro doble con 2 elementos filtrantes y sin vasos

**FORD**

**FC 151/15**

> '73

Entrada y salida con rosca de 1/2" x 20 mm



Filtro doble con 2 elementos filtrantes y 2 vasos de vidrio

**FORD**

**FC 151/16**

> '73

Entrada y salida con rosca de 1/2" x 20 mm



Filtro doble con 2 elementos filtrantes y 1 vaso de vidrio

**FORD**

**FC 151/17**



Mercedes Benz  
000 092 74 01  
MWM  
9.0541.02.2.0030

Filtro de combustible doble con elementos filtrantes

**UNIVERSAL**

**FC 151/18**



Filtro completo sin elementos filtrantes

**UNIVERSAL**

**FC 151/31**



Trampa de agua con elemento filtrante, vaso cónico y cebador inclinado 90°

**UNIVERSAL**

**FC 151/32**



Trampa de agua universal con unidad sellada y cebador inclinado 90°

**UNIVERSAL**

**FC 151/33**



Trampa de agua con vaso recto, malla filtrante y cebador inclinado 90°

**UNIVERSAL**

**FC 151/40**



Ent/Sal de 14x1.5  
Rosca elemento: 16x1.5

Filtro trampa de agua tapa simple Reforma

**FORD**

**FC 151/55**



Volkswagen  
2R0201581C + 2TD127401B  
Otros  
394723200 + FS1015

**TV 194/50**



Tapa para filtro combustible

Volkswagen  
2R0201581C  
Cummins  
394723200

**EF 150/58**



Elemento filtrante

Racor  
FS1015  
Volkswagen  
2TD127401B  
Ford  
4C459N074AA

**VAS 225/19K**



Vaso plástico tipo Racor para R26A50

Racor  
KR20014  
Mercedes Benz  
A3820927003  
Volkswagen  
2R0201589  
2R0211589  
John Deere  
DO25145  
Massey Ferguson  
72047

Filtro trampa de agua completo para combustible - corto

**FORD 1722E / CARGO (TODOS) DEL 915 AL 2632 - MOTOR CUMMINS ISB 2005 A 2011**

REPUESTOS

**FC 151/56**



Otros  
394723200 + Fs20026  
2R0201581C + BH4X9N074AA

**TV 194/50**



Volkswagen  
2R0201581C  
Cummins  
394723200

Tapa para filtro combustible

**EF 150/59**



Ford  
BH4X9N074AA  
Fleetguard  
FS20026

Elemento filtrante

**VAS 225/19K**



Racor  
KR20014  
Mercedes Benz  
A3820927003  
Volkswagen  
2R0201589  
2R0211589  
John Deere  
DQ25145  
Massey Ferguson  
72047

Vaso plástico tipo racor para R26A50

Filtro trampa de agua completo para combustible - largo

**FORD 1722E / CARGO (TODOS) DEL 915 AL 2632 - MOTOR CUMMINS ISB 2005 A 2011**

**FC 151/57**



Ford Pesados  
BG8X9W155AA + BH4X9N074AA  
Otros  
B396398100 + FS1015

**TV 194/51**



Cummins  
396398100  
Ford  
BG8X9W155AA

Tapa para filtro combustible

**EF 150/58**



Racor  
FS1015  
Volkswagen  
2TD127401B  
Ford  
4C459N074AA

Elemento filtrante

**VAS 225/19K**



Racor  
KR20014  
Mercedes Benz  
A3820927003  
Volkswagen  
2R0201589  
2R0211589  
John Deere  
DQ25145  
Massey Ferguson  
72047

Vaso plástico tipo racor para R26A50

Filtro trampa de agua completo para combustible - corto

**FORD 1722E - MOTOR CUMMINS ISB / ISC 2011 A 2015**

**FC 151/58**



Ford Pesados  
BG8X9W155AA + BH4X9N074AA  
Otros  
B396398100 + FS20026

**TV 194/51**



Cummins  
396398100  
Ford  
BG8X9W155AA

Tapa para filtro combustible

**EF 150/59**



Ford  
BH4X9N074AA  
Fleetguard  
FS20026

Elemento filtrante

**VAS 225/19K**



Racor  
KR20014  
Mercedes Benz  
A3820927003  
Volkswagen  
2R0201589  
2R0211589  
John Deere  
DQ25145  
Massey Ferguson  
72047

Vaso plástico tipo racor para R26A50

Filtro trampa de agua completo para combustible - largo

**FORD 1722E - MOTOR CUMMINS ISB / ISC 2011 A 2015**

REPUESTOS

**IN 154/101**



Completo con Tobera DSLA140P1112 (2 437 010 135)

**FORD F100 / MAXION 2.8**

**IN 154/102**



Completo con tobera DSLA145P366 (0 0433 175 061; 2 437 010 087)

**FORD F100 2.5C**

**IN 154/201**



Completo con tobera DLL110S6267 (KB35S5259)

**FORD**

REPUESTOS

**JR 155/60**



Ref. 1 1-JUN 156/66A (2 440 109 005)  
Ref. 2 1-FM 152/3 (1 450 410 011)  
Ref. 3 1-RB 180/3 (2 454 642 000)  
Ref. 4 1-VAS 225/21L (2 459 999 002)

**Bosch**  
2 447 010 017

Kit de reparación para bomba alimentadora tipo Bosch con vaso liso

**VS**

**JR 155/64**

Diam. 6 mm



Conjunto de reparación de emergencia para mangueras de poliamida

**VS**

**JR 155/65**

Diam. 8 mm



Conjunto de reparación de emergencia para mangueras de poliamida

**VS**

**JR 155/66**

Diam. 11 mm



Conjunto de reparación de emergencia para mangueras de poliamida

**VS**

**JR 155/67**

Diam. 12 mm



Conjunto de reparación de emergencia para mangueras de poliamida

**VS**

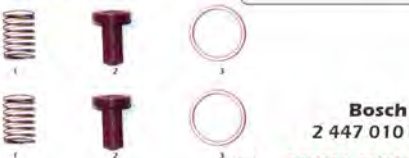
**JR 155/73A**



Para tapa regulador bomba EP/VE con buje de 20,30mm. Cuello largo

**VS**

**JR 155/79**



Ref. 1 2-RB 180/4 (2 444 615 006)  
Ref. 2 2-VAL 222/1 (2 443 123 021)  
Ref. 3 2-AC 115/2 (1 230 203 001)

**Bosch**  
2 447 010 011

Kit de reparación para bomba alimentadora tipo Bosch

**VS**

**JR 155/81**



**Bosch**  
9 441 080 020  
Ref. 1 4-AC 115/24 (2 916 710 610)  
Ref. 2 2-AC 115/2 (1 230 203 001)  
Ref. 3 1-JUN 156/66 (2 440 109 005)  
Ref. 4 1-SV 190/1 (2 444 601 000)  
Ref. 5 3-AG 105/1 (2 916 690 005)  
Ref. 6 1-AG 122/75 (1 900 210 100)  
Ref. 7 1-AC 115/1 (2 440 105 000)  
Ref. 8 2-RB 180/4 (2 444 615 006)  
Ref. 9 2-VAL 222/1 (2 443 123 021)

Kit de reparación para bomba alimentadora tipo Bosch

**VS**

**JR 155/82**



**Bosch**  
9 441 080 175  
Ref. 1 4-AC 115/24 (2 916 710 610)  
Ref. 2 3-AG 105/1 (2 916 690 005)  
Ref. 3 2-AC 115/2 (1 230 203 001)  
Ref. 4 2-RB 180/4 (2 444 615 006)  
Ref. 5 2-VAL 222/1 (2 443 123 021)  
Ref. 6 1-JUN 156/66A (2 440 109 005)  
Ref. 7 1-AG 122/75 (1 900 210 100)  
Ref. 8 1-AC 115/1 (2 440 105 000)

Kit de reparación para bomba alimentadora tipo Bosch

**VS**

**JR 155/83**



Ref. 1 1-JUN 156/66A (2 440 109 005)  
Ref. 2 1-FM 152/1 (1 450 410 011)  
Ref. 3 1-RB 180/3 (2 454 642 000)

**Bosch**  
2 447 010 016  
2 447 010 003

Kit de reparación para bomba alimentadora tipo Bosch y prefiltro tipo Bosch

**VS**

**JR 155/84**



**Bosch**  
2 447 010 004  
Ref. 1 2-AC 115/2 (1 230 203 001)  
Ref. 2 1-AG 122/75 (1 900 210 100)  
Ref. 3 2-VAL 222/1 (2 443 123 021)  
Ref. 4 2-RB 180/4 (2 444 615 006)  
Ref. 5 4-AC 115/24 (2 916 710 610)  
Ref. 6 1-JUN 156/1 (1 411 073 002)  
Ref. 7 1-AC 115/1 (2 440 105 000)  
Ref. 8 1-SV 190/1 (2 444 601 000)

Kit de reparación para bomba alimentadora tipo Bosch

**VS**

**JR 155/85**



**Bosch**  
2 447 010 004Z  
Ref. 1 1-VAS 225/21L (2 459 999 002)  
Ref. 2 1-RB 180/3 (2 454 642 000)  
Ref. 3 1-FM 152/1 (1 450 410 011)  
Ref. 4 1-RB 156/66 (2 440 109 005)  
Ref. 5 1-RB 156/1 (1 411 073 002)  
Ref. 6 1-AG 122/75 (1 900 210 100)  
Ref. 7 1-SV 190/1 (2 444 601 000)  
Ref. 8 4-AC 115/24 (2 916 710 610)  
Ref. 9 3-AG 105/1 (2 916 690 005)  
Ref. 10 2-VAL 222/1 (2 443 123 021)  
Ref. 11 2-AC 115/2 (1 230 203 001)  
Ref. 12 2-RB 180/4 (2 444 615 006)  
Ref. 13 1-AC 115/1 (2 440 105 000)

Kit de reparación para bomba alimentadora tipo Bosch

**VS**

REPUESTOS

**JR 155/86**



**Bosch**  
2 447 010 004S

- Ref. 1 1-VAS 225/21L (2 459 999 002)
- Ref. 2 1-RB 180/3 (2 454 642 000)
- Ref. 3 1-FM 152/1 (1 450 410 011)
- Ref. 4 1-JUN 156/66 (2 440 109 005)
- Ref. 5 1-CM 133/18 (2 447 222 016R)
- Ref. 6 1-SV 190/9 (9 441 080 033)
- Ref. 7 2-AC 115/2 (1 230 203 001)
- Ref. 8 1-AD 105/1 (2 916 690 005)
- Ref. 9 2-VAL 225/1 (2 443 129 021)
- Ref. 10 2-RB 180/4 (2 444 615 006)
- Ref. 11 4-AC 115/24 (2 916 710 610)
- Ref. 12 1-JUN 156/1 (1 411 078 002)
- Ref. 13 1-AG 222/5 (1 900 210 100)
- Ref. 14 1-AC 115/1 (2 440 105 000)

Kit de reparación para bomba alimentadora tipo Bosch y prefiltro tipo Bosch

VS

**JR 155/87**



**Bosch**  
1 457 434 000

- Ref. 1 1-VAS 225/21L (2 459 999 002)
- Ref. 2 1-RB 180/3 (2 454 642 000)
- Ref. 3 1-FM 152/1 (1 450 410 011)
- Ref. 4 1-JUN 156/66 (2 440 109 005)
- Ref. 5 1-SV 190/9 (9 441 080 033)
- Ref. 6 4-AC 115/24 (2 916 710 610)
- Ref. 7 1-TV 194/2 (2 459 999 001)
- Ref. 8 2-BP 129/16 (2 916 710 610)

Kit de reparación para bomba alimentadora tipo Bosch

VS

REPUESTOS

**JUN 156/13**



Para base de bomba alimentadora

**PERKINS 4-203 / CUMMINS SERIE B**

**JUN 156/18**



**Case**  
J914304  
**Cummins**  
3931348

Para base de bomba alimentadora

**CUMMINS MOTOR SERIE B**

REPUESTOS

**SCI 188/3**



De acero y PVC (2 caños)

**FORD**

**SCI 188/4**



De acero y PVC (3 caños)

**FORD**

**SCI 188/8**



3 Caños

**FORD**

**SCI 188/9**



2 Caños

**FORD**

**SCI 188/14**



**Iveco**  
4734007

4 Caños

**FORD**

**SCI 188/15**



**Iveco**  
4806614

6 Caños

**FORD**

**SCI 188/20**



**Cummins**  
391 7746

Para 2 caños

**CUMMINS MOTOR SERIE B/C**

**SCI 188/20C**



Para 2 caños Completo

**CUMMINS MOTOR SERIE B/C**

**SCI 188/21**



**Cummins**  
391 7747

Para 3 Caños

**CUMMINS MOTOR SERIE B/C**

REPUESTOS

**SCI 188/21C**



Para 3 caños Completo

**CUMMINS MOTOR SERIE B/C**

**SCI 188/22**



Para 3 caños (doble)

**CUMMINS MOTOR SERIE C**

**Cummins**  
391 7748

**SCI 188/22C**



Para 3 caños (doble) Completo

**CUMMINS MOTOR SERIE C**

REPUESTOS

**SO 191/11**



12 Volts

**Lucas/Delphi**  
9009-049  
9108-073A  
9009-041  
**ROTODIESEL**  
7167-620B  
9145-040D

Bomba CAV DPA/DPC/DPS

RENAULT 18/TRAFIC/CLIO - PEUGEOT 504/505/405  
FIAT DUNA/UNO - INDENOR XD2 - FORD MONDEO

**SO 191/12**



12 Volts

**Bosch**      **Zexel**  
9 461 610 533    146650-0720  
9 461 610 530    146650-1220  
0 330 001 015    **Lucas/Delphi**  
0 330 001 018    7240-5  
0 330 001 028    **Iveco/Fiat**  
9946984

Bomba Bosch VE

FIAT - FORD - PEUGEOT - VOLKSWAGEN - ALFA ROMEO  
MEXICO: PERKINS T 4.40 SERIE 1000 / PHASER

**SO 191/14**



12 Volts

**Bosch**  
0 330 001 042

Bomba Bosch VE

FORD 14000 - MAXION - MB SPRINTER  
CHEVROLET SILVERADO - C10 - MWM - MAN

REPUESTOS

**SO 191/25C**



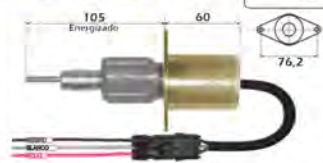
12 Volts

**Cummins**  
3928160  
3930233  
3923257  
3964621  
**Woodward**  
SA-5006-12

Solenoides de pare completo

FORD CARGO / MOTORES CUMMINS / MARINOS BUS  
CAMIONES DIMEZ / MAQ. AGRARIAS Y VIALES

**SO 191/25CK**



12 Volts

**Cummins**  
3928160  
3930233  
3923257  
3964621  
**Woodward**  
SA-5006-12

Solenoides de pare completo - corto

FORD CARGO / MOTORES CUMMINS / MARINOS BUS  
CAMIONES DIMEZ / MAQ. AGRARIAS Y VIALES

REPUESTOS

**TV 194/33A**



Tapa p/filtro trampa de agua universal sin cebador y conexiones para filtros FC 151/22 - /29 - /30

**VS**

**TV 194/33B**



Tapa p/filtro trampa de agua universal completa cebador 90° para filtros FC 151/26 - /31 - /33

**VS**

**TV 194/41**



Tapa filtro simple trampa de agua universal. Unidad sellada

**VS**

REPUESTOS

**TV 194/41A**

R = M16 x 1.5



Tapa filtro simple trampa de agua univ. uni. Sellada. c/ cebador y conex

**VS**

**TV 194/45**

R = 1" - 14 hilos



Entrada y salida : M14x1.5

Tapa de filtro de combustible tipo Racor

SCANIA CAMIONES Y OMNIBUS - FORD CARGO 14000  
CAMIONES C/MOTOR CUMMINS - M.BENZ OM366A  
CAMIONES 1620/1218 - IVECO EUROARGO/BRASIL

**TV 194/50**



**Volkswagen**  
2R0201581C  
**Cummins**  
394723200

Tapa de filtro de combustible

VOLKSWAGEN CONSTELLATION 17250  
FORD 1722E / CARGO (TODOS) DEL 915 / 2632  
MOTOR CUMMINS ISB 2005 A 2011

**TV 194/51**



**Cummins**  
396398100  
**Ford**  
BG8X9W155AA

Tapa de filtro de combustible  
VOLKSWAGEN CONSTELLATION 17250  
FORD 1722E  
MOTOR CUMMINS ISB/ISC 2011 A 2015

REPUESTOS

**UN 217/1**

8 mm



Unión de acero - Con vástago

**VS**

REPUESTOS

**UN 217/14**

6 mm



Con vástago de 5 mm retorno - 2 salidas

**MAXION - MWM - CUMMINS - VS**

**UN 217/15**

6 mm



Unión con vástago 5 mm retorno - 1 salida

**MAXION - MWM - CUMMINS - VS**

**UN 217/16**

12 mm



Con vástago de 7mm p/manguera o poliamida de 1/4" (6,35mm)

**VS**

**UN 217/17**

12 mm



Con vástago de 8,5mm p/manguera o poliamida de 8mm

**VS**

**UN 217/18**

12 mm



Con vástago de 9,5mm p/manguera o poliamida de 3/8" (8mm)

**VS**

**UN 217/19**

13 mm



Con vástago de 7mm p/manguera o poliamida de 1/4" (6,35mm)

**VS**

REPUESTOS

**UN 217/20**

13 mm



Con vástago de 8,5mm p/manguera o poliamida de 8mm

VS

**UN 217/21**

13 mm



Con vástago de 10mm p/manguera o poliamida de 3/8" (9mm)

VS

**UN 217/22**

14 mm



Con vástago de 7mm p/manguera o poliamida de 1/4" (6,35mm)

VS

**UN 217/23**

14 mm



Con vástago de 8,5mm p/manguera o poliamida de 8mm

VS

**UN 217/24**

14 mm



Con vástago de 10mm p/manguera o poliamida de 3/8" (9mm)

VS

**UN 217/25**

10 mm



Con vástago de 7,5mm p/manguera o poliamida de 1/4" (6,35mm)

VS

**UN 217/26**

12 mm



Con vástago de 7,5mm p/manguera o poliamida de 1/4" (6,35mm)

VS

**UN 217/27**

16 mm



Con vástago de 12mm p/manguera o poliamida de 1/2" (12,7mm)

VS

**UN 217/29**

16 mm



Con vástago de 8,5mm p/manguera o poliamida de 8mm

VS

**UN 217/30**

16 mm



Con vástago de 9,5mm p/manguera o poliamida de 3/8" (9mm)

VS

REPUESTOS

<b>UC 218/PE06</b>	Para Poliamida de 6 mm
<b>UC 218/PE08</b>	Para Poliamida de 8 mm
<b>UC 218/PE10</b>	Para Poliamida de 10 mm
<b>UC 218/PE12</b>	Para Poliamida de 12 mm
<b>UC 218/PE14</b>	Para Poliamida de 14 mm
<b>UC 218/PE16</b>	Para Poliamida de 16 mm
<b>UC 218/PE1/4</b>	Para Poliamida de 1/4"
<b>UC 218/PE3/8</b>	Para Poliamida de 3/8"
<b>UC 218/PE1/2</b>	Para Poliamida de 1/2"
<b>UC 218/PE5/16</b>	Para Poliamida de 5/16"

Union Conectora para Poliamida  
(TEE - Tubo - Tubo) Modelo PE**VS**

<b>UC 218/PU06</b>	Para Poliamida de 6 mm
<b>UC 218/PU08</b>	Para Poliamida de 8 mm
<b>UC 218/PU10</b>	Para Poliamida de 10 mm
<b>UC 218/PU12</b>	Para Poliamida de 12 mm
<b>UC 218/PU14</b>	Para Poliamida de 14 mm
<b>UC 218/PU16</b>	Para Poliamida de 16 mm
<b>UC 218/PU1/4</b>	Para Poliamida de 1/4"
<b>UC 218/PU3/8</b>	Para Poliamida de 3/8"
<b>UC 218/PU1/2</b>	Para Poliamida de 1/2"
<b>UC 218/PU5/16</b>	Para Poliamida de 5/16"

Union Conectora para Poliamida  
(Tubo - Tubo) Modelo PU**VS**

REPUESTOS

- UC 218/PV04** Para Poliamida de 4 mm
- UC 218/PV06** Para Poliamida de 6 mm
- UC 218/PV08** Para Poliamida de 8 mm
- UC 218/PV10** Para Poliamida de 10 mm
- UC 218/PV12** Para Poliamida de 12 mm
- UC 218/PV1/4** Para Poliamida de 1/4"
- UC 218/PV3/8** Para Poliamida de 3/8"
- UC 218/PV1/2** Para Poliamida de 1/2"
- UC 218/PV5/16** Para Poliamida de 5/16"



Union Conectora para Poliamida (Tubo - 90°) Modelo Pv

**VS**

REPUESTOS

**VAL 221/18**

8 mm



Válvula anti-retorno de entrada y salida recta

**VS**

**VAL 221/19A**

10 mm



Válvula anti-retorno de entrada y salida recta

**VS**

**VAL 221/19B**

12 mm



Válvula anti-retorno de entrada y salida recta

**VS**

**VAL 221/22**

6 mm



Válvula anti-retorno de entrada y salida recta

**VS**

**VAL 221/33**



16 x 1.5

14 x 1.5

**Bosch**  
2 417 413 076

Válvula

**FIAT EUROTRACKER - FORD CARGO**

**VAL 221/36**

18 x 1.5



**Bosch**  
1110010035

Válvula limitadora de presión para rampa Common Rail  
**CUMMINS - IVECO EUROARGO 100 E17**  
**VOLSKWAGEN PESADO - FORD PESADO**

**VAL 221/37**

18 x 1.5



**Bosch**  
F00R000775  
**Cummins**  
4 899 831  
**Ford**  
BG5X 9F479 BA  
**Volkswagen**  
2R0 201 136 B

Válvula limitadora de presión para rampa Common Rail

**CUMMINS - FORD - IVECO - VOLSKWAGEN**

**VAL 221/41**

20 x 1.5



**Bosch**  
1110010027  
**Man**  
51103040358

Válvula limitadora de presión para rampa common rail

**VOLKSWAGEN 5140 / 8150 MOTOR 3.0L - 4.08 TCE**  
**AGRALE DEUTZ 8500 E-TRONIC MOTOR 3.0L - 4.08 TCE**  
**VOLVO M310**

**VAL 221/43**



**Cummins**  
3972436  
**Iveco**  
4896329  
**Volkswagen**  
2R0201136A  
2R0201136C

Válvula de retorno/alivio de presión

FORD CARGO 815E / 1317E / 1517E / 1722E / 2022E  
VOLKSWAGEN CONSTELLATION 17250 E / 24250 E / DELIVERY 8150 E / 9150 E / WORKER  
17250 E / 24250 E / 15170 E / 15180 E / 15170 E / 15180 E / 15190 E / 15190 E  
MOTORES CUMMINS ISBE

REPUESTOS

VAL 221/46



**Bosch**  
1110010013  
**Cummins**  
4938005  
**Isuzu**  
8973716180  
**Ford**  
6C469H31AA

Válvula limitadora de presión para rampa common rail  
FORD CARGO 1723/2423/2623 6.7L  
MITSUBISHI CANTER 3.0L  
VOLVO VM220/VM270/VM330 7.2L

REPUESTOS

VAL 222/1



**Bosch**  
2 443 123 021  
**Fiat**  
763 178

Para bomba alimentadora tipo Bosch (todas) Color Roja

VS

VAL 222/2



**Bosch**  
2 443 203 001  
1 414 027 300  
**Iveco**  
773 987  
**Lucas/Delphi**  
7027-121

Para bomba alimentadora tipo Bosch (todas) Color Blanca

VS

VAL 222/3

Ø19mm



**Lucas/Delphi**  
7092-256A  
-  
AC 559 3866

Para bomba alimentadora (todas)

BEDFORD - PERKINS

REPUESTOS

VAS 225/19E



Vaso plastico sin sensor para trampa de agua

FORD CARGO (TODOS) DEL 915 AL 2632 ISB 2005 A 2011

VAS 225/19K



**Racor** **Volkswagen**  
KR20014 2R0201589  
**Mercedes Benz** 2R0211589  
A3820927003 **John Deere**  
DQ25145  
**Massey Fergusson**  
72047

Vaso plastico tipo Racor para R2A50

FORD CARGO (TODOS) DEL 915 AL 2632 ISB 2005 A 2011

VAS 225/21L



**Bosch**  
2 459 999 002  
Para prefiltro de vidrio tipo Bosch liso

VS

### TOBERAS

tmDN0SD6577	0434250077	Ford Scorpio 2.5D
tmDLLA140P518	0433171372	Ford 1722 con motor Cummins 6 CT / 0 431 114 005 KBAL 105 P29
tmDLLA140P594	9430084755	Ford Cargo 1722, c/motor, Cummins 6 CTAA - 9 430 081 709 KBAL 10 SP 47
tmDSLA145P265	0433175033	Ford 4.00 con motor Cummins Dodge RAM. 6,500 / 0 430 132 007 KDAL 59 P 9
tmDSLA145P366	0433175033	Ford Transit F100 - Mot. Maxion HSD 2.5
tmDLL1506666	56217113	Tractor Ford 4600 - 6600
tmDLLA151S907	9430084214	Ford F100 motor MWM 0 431 213 024 KBAL 87 S 3/530010-9/002



### ELEMENTOS

em1418425099	1418425099	Ford F 4000-F 14000 C/Motor MWM D 229-4 Y D 229-6.
em9401083508	9401083508	Ford Cargo 1722 - c/Motor 6CTAA



ssC4890189



**Bosch**  
0281002410  
**Iveco**  
4890189  
**Ford**  
BG5X6C315BA  
**Volkswagen**  
2R0906433

Sensor de cigueñal (RPM)

**FORD CARGO 3.9**

**REPUESTOS**
**cm1001-001**


**Cummins Volkswagen**  
4088604 2T2130105A  
4921431 **Ford**  
4921434 BH1X9A543AA  
4954200  
4921434  
3973228

Bomba de alta presión original

**CUMMINS ISLe ISCe CCR1600**
**cm1003-001**


**Cummins**  
4903523

Válvula Reguladora de Caudal de Bomba Original

**CONSTELLATION EURO V 19, 330T 19/25/26, 390T  
FORD ISLe - CUMMINS QSC 8.3**
**cm1004-001**


**Cummins**  
4902732

Elemento de cerámica con camisa original Cummins para bomba de alta presión ISLe ISCe

**CUMMINS QSC 8.3 - VOLKSWAGEN CONSTELLATION EURO  
V 19-330T 19/25/26-390T ISLe - FORD CARGO 1832 ISLe**
**cm1004-001A**

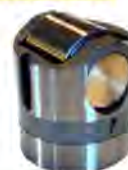

**Cummins**  
4902732

Elemento de cerámica con camisa DMB para bomba Cummins de alta presión ISLe ISCe

**CCR1600 3973228-4088604-4921434-4921431-4954200-531171-4947670  
CUMMINS QSC 8.3 - FORD CARGO 1832 MOTOR ISLe  
VOLKSWAGEN 330T 19/25/26 / 390T MOTOR ISLe  
CONSTELLATION EURO V 19**
**cm1007-001**


**Cummins**  
4088866  
**Volkswagen**  
2t2198119A  
**Ford**  
BH0X9C545AA

Bomba de engranaje original

**VOLKSWAGEN CONSTELLATION V 19-330T-19/25/26 - 390T ISLe  
FORD ISLe - CUMMINS QSC 8.3**
**cm1099-001**


**Cummins**  
4921732

Botador de bomba original

**VOLKSWAGEN CONSTELLATION V 19-330T-19/25/26 - 390T ISLe  
FORD ISLe - CUMMINS QSC 8.3**
**cm1099-002**


**Cummins Komatsu**  
5260634 1317797H91  
3968190  
3970198  
3968189  
4947999

Bomba de transferencia original

**VOLKSWAGEN CONSTELLATION V 19-330T-19/25/26 - 390T ISLe  
FORD ISLe - CUMMINS QSC 8.3**
**cm1099-003**


**Cummins**  
4954199

Cabezal para bomba de alta presión ISLe ISCe

**VOLKSWAGEN CONSTELLATION EURO V 19-330T 19/25/26-390T ISLe -  
FORD CARGO 1832 ISLe - CUMMINS QSC 8.3**
**cm1099-004**


**Cummins**  
3330991

Eje de levas para bomba de alta presión ISLe ISCe

**CUMMINS QSC 8.3 - VOLKSWAGEN CONSTELLATION EURO  
V 19-330T 19/25/26-390T ISLe - FORD CARGO 1832 ISLe**
**cm1099-005**


**Cód Original**  
1213195

Juego de juntas para bomba de alta presión ISLe ISCe

**CUMMINS QSC 8.3 - VOLKSWAGEN CONSTELLATION EURO  
V 19-330T 19/25/26-390T ISLe - FORD CARGO 1832 ISLe**
**cm1099-006**


**Cód Original**  
4902780

Junta para bomba de engranajes de bomba de alta presión ISLe ISCe

**CUMMINS QSC 8.3 - VOLKSWAGEN CONSTELLATION EURO  
V 19-330T 19/25/26-390T ISLe - FORD CARGO 1832 ISLe**
**cm1099-007**


**Cummins**  
3969822

Conector desconexión rápida de bomba de alta presión ISLe ISCe

**CUMMINS QSC 8.3 - VOLKSWAGEN CONSTELLATION EURO  
V 19-330T 19/25/26-390T ISLe - FORD CARGO 1832 ISLe**
**cm1199-011**


**Cummins**  
5346206  
4929864  
**Bosch**  
F00RC00647  
F00RJ01831  
F00RJ01572  
F00RJ01224

Cánula tubo de presión para inyector

**FORD CARGO 1723 2423 CUMMINS ISB 6.7 -  
VOLKSWAGEN CONSTELLATION 17330 24330 26390 CUMMINS ISL 8.9  
DODGE RAM 2500 / 3500 CUMMINS  
KOMATSU RETROEXCAVADORA CUMMINS ISB QSB 4.5**
**REPUESTOS**
**cm1103-018**


**Isuzu**  
**Bosch** 0445010182  
1465Z50018 0445010198  
0928400726 0445010219  
0928400728 0445020046  
0928400802 0445020123  
044511029 0445110291  
0445110291

Válvula dosificadora de caudal bomba CR

**FORD CARGO 1717/2422/2622/815EB**
**cm1103-040**


**Bosch**  
1465Z50040  
0928400481 **DAF** 1638153  
0928400638 **Iveco**  
**Cummins** 42541851  
4088518 4937597  
4937597

Válvula dosificadora de caudal bomba CR

**FORD CARGO**
**cm1103-056**


**Bosch** **Cummins**  
1465Z50056 5257595  
0928400644 **DAF**  
0928400712 1784517  
1465Z50081

Válvula dosificadora de caudal bomba CR

**FORD CARGO**

REPUESTOS

cm1103-081



**Bosch**  
1465ZS0081  
0928400638  
0928400712  
**Iveco**  
42541851  
**Cummins**  
5257595  
4937597  
**DAF**  
1784517

Válvula dosificadora de caudal bomba CR

**FORD CARGO**

cm1103-130



**Bosch**  
1465ZS0130  
0928400617  
0928400627

Válvula dosificadora de caudal de bomba CR

**FORD CARGO 1933**

cm1103-473



**Bosch**  
0928400473  
**Cummins**  
4088518

Válvula reguladora de presión/unidad de medición  
**VOLKSWAGEN CONSTELLATION**  
**FORD CARGO - CUMMINS 8.3L**

cm1103-672



**Bosch**  
0928400672

Válvula reguladora de presión/unidad de medición

**FORD PESADOS F350/F400**  
**CUMMINS ISF 2.8**

cm1103-712



**Bosch**  
0928400712  
1465ZS0081  
**Cummins**  
5257595

Válvula reguladora de presión/unidad de medición

**FORD CARGO C1317/C1517/C1722**  
**VOLKSWAGEN 8.150E/9.150E MOTOR CUMMINS 5.9**

REPUESTOS

cm1120-007



**Bosch**  
0445120007  
**Ford**  
2830957  
2830224  
**B69X9K526BA**  
**Volkswagen**  
Zr0198133  
**Cummins**  
5255184  
5263307

inyector Common Rail

**FORD CARGO 2828E/815E/F100 - VOLKSWAGEN WORKER**  
**CONSTELLATION - AGRALE MT12.0**  
**IVECO EUROARGO/TECTOR CUMMINS 3.9/5.9**

cm1120-212



**Bosch**  
0445120212  
0986435508  
**Cummins**  
5263307

inyector completo

**FORD CARGO 1722/1517/1317/915/F100 - IVECO 170E22**  
**VOLKSWAGEN 13.170/15.170/8.150/CONSTELLATION**  
**CONSTELLATION 8.150/9.150 CUMMINS 3.9/5.9**

cm1120-236



**Bosch**  
0445120236  
0445120125  
**Cummins**  
4940170  
**Case**  
5263308

inyector completo

**FORD CARGO 1832 CUMMINS**

REPUESTOS

cm1122-203A



**Bosch**  
0433172203

Tobera Common Rail - DLLA118P2203

**FORD CARGO 1832 - CASE CNH 2799/2399**  
**8,3 LTS CUMMINS**

cm1122-271



Inyectores  
0445120007

**Bosch**  
0433175271

Tobera Common Rail DSLA143P970

**FORD CARGO C1317 ISBe4 3.9/CARGO C1722 ISBe 5.9**  
**VOLKSWAGEN 8150E ISBe4 3.9/CONSTELLATION 17250 ISBe4 5.9**  
**IVECO EUROARGO 3.9/5.9 - CUMMINS ISBe4**

cm1122-501



Inyectores  
0445120212

**Bosch**  
0433175501

Tobera Common Rail DSLA143P5501

**FORD CARGO C1317 ISBe4 3.9/CARGO C1722 ISBe 5.9**  
**VOLKSWAGEN 8150E ISBe4 3.9/CONSTELLATION 17250 ISBe4 5.9**  
**IVECO EUROARGO 3.9/5.9 - CUMMINS ISBe4**

REPUESTOS

cm1125-714



**Bosch**  
F00RJ01714  
**Lucas/Delphi**  
LDFH0041  
LDFH0049

Válvula de tercera etapa

**FORD CARGO EURO 5 6,7 ISB**

REPUESTOS

cm1141-325



**Bosch** 0281006325  
0281006112  
**Cummins** 42574913  
3974092  
5260246 BG6X 9F479 CA  
5297641  
**Volkswagen** 42567283  
2T2 906 051 B

**Bosch** 1705135  
**Fiat**  
**Iveco**

Sensor de presión de rampa CR

FORD 2500/CARGO C1317E/C1517E/C1717E  
F100 DUTY/MAX POWER

cm1142-846



**Bosch** 0281002846  
**Case** 2831362  
**Ford** 2C469F972CA  
**Iveco** 42561376

Sensor de presión de rampa CR 0445214125 0445214125

FORD CARGO C 1722 8.3L 12V SOHV L6  
C 815 3.9L 8V SOHV L4

REPUESTOS

tg6750-1B



**Iveco** 3912246 3967188 910015  
3937553 3917485  
3914086 3918944 89409  
3937553 3934818  
3922900  
3978022 BF3T10B300AA  
BG1T10B300AA

**SKF** 910015  
**Dayco** 89409  
**Otros**

Tensor

FORD 4000 / F-100 98 CARGO 914/915  
CUMMINS SERIE B

tg6750-2B



**Cummins** 3914854  
3936210  
**Dayco** 89415

Tensor

FORD CARGO 712/814/815/915/1416/1722/1730  
CUMMINS 3.9 MOTORES 4BT

tg6750-15B



**Ford tractor** 81871906  
FONN8A618BB  
**John Deere** AI157593

Tensor

FORD NEW HOLLAND  
7840/7240/6640/5640/8340

tg6750-16B



**Ford tractor** 83995241  
FONN8A618AA

Tensor

FORD NEW HOLLAND  
7240/6640/5640

tg6750-18B



**Bosch** FINN6B209AA  
FONN6B209AB  
FONN6B209AA  
**Otros** 87801689  
83998237

Tensor

FORD NEW HOLLAND SKID STEER LOADER  
LS190/LX98 - TRACTOR: 5640/6640/7740/8240/8340  
TS100/TS110/TS115

tg6750-19B



Cod. Original  
87801102

Tensor

FORD NEW HOLLAND  
5640/6640/7740/7840/8240/8340

tg6750-99B



**Cummins** 3965589  
5270455  
**Ford** BG5X10B300AA  
BH0X10B300AA

Tensor

FORD CARGO 1317E/1517 CUMMINS 5.9  
CARGO 915E/1722E/1832E CUMMINS 8.3  
F100 CUMMINS 3.9

tg6C40-05



Rueda tensora

FORD RANGER / TRANSIT TDCI 2.2

REPUESTOS

MTI 9700

Ø78x115



4 CAPAS  
**Ford** 2C456C640BA  
88HU6W650BA  
E7HT6C640BC  
4C456W650BA  
**Volkswagen** BTQG117231

Fuelle Intercooler

FORD CARGO 1316/1317/1415/1721  
VOLKSWAGEN CONSTELLATION EURO III 24250  
17250 WORKER EURO III 15180 - CUMMINS 5.9 - 8.3

MTI 9701

Ø63,5x115



4 CAPAS  
**Ford** 2C456C640AA  
**Volkswagen** 2TA117231A

Fuelle Intercooler

CARGO / CUMMINS 3.9 / F100

MTI 9702

Ø63,5x85



4 CAPAS  
**Ford** XC456W650DA  
**Volkswagen** 2TA117247

Manguito Intercooler

CARGO / CUMMINS 3.9 F4000

REPUESTOS

**MTI 9703**



Ø78x85

4 CAPAS  
**Ford**  
 XC456W650BA  
 2C456W650AB  
**Volkswagen**  
 TAL117231  
**Agrale**  
 6112001118006  
 6112001243002

Manguito Intercooler

AGRALE MT15/MT17 MWM / CUMMINS 6C CARGO / CUMMINS (TODOS)

**MTI 9705**



Ø76x115

4 CAPAS

**Volkswagen**  
 TQG117247

Manguera Turbo

CUMMINS/ SULLAIR

**MTI 9712**



Ø62,5x84,5

4 CAPAS  
 1 ANILLO

**Ford**  
 1C356C640BA  
 XC356C640BA

Fuelle Entrada de turbo

FORD F250 / F250 S DUTY / F350 / F4000 ELECT. / MECANICO 3.9

REPUESTOS

**dmT-H1C-A**



**H1C**  
**HX35**  
**TA34**

**Referencias**  
**Borgwarner**  
 170483  
**Holset**  
 3590091  
 3590092  
 3590093  
 3534098  
 3531504  
 3536047  
 3535449  
 3531456  
 3536473  
**Garret**  
 466575-0003

CUMMINS 6BTA/6BTAA  
 FORD CARGO 1416

**dmT-H1C-B**



**H1C**

**Referencias**  
**Holset**  
 3537425  
 3536838  
 3536839  
 3537424  
 3534286  
 3534285  
 3596949

FORD 4000 CUMMINS 4BT

**dmT-H1E-B**



**H1E**

**Referencias**  
**Holset**  
 3528872  
 3528873  
 3528874  
 3528875

CUMMINS 6CTAA 8.3  
 FORD CARGO 1730 / 3530

**dmT-H1E-C**



**H1E**

**Referencias**  
**Holset**  
 3532801

FORD/DIMEX - CUMMINS 6CTAA  
 FORD CARGO 1722

**dmT-HX30W-A**



**HX30W**  
**K16**

**Referencias**  
**Holset**  
 3592317  
 3538981  
 3592318  
 3538982  
 3599600  
 4040382  
 3598814  
**KKK**  
 53169707147  
 53169887147  
**Lubricación por**  
**MV 0654 / MV 0654A**

**dmC-HX30W-A** 4027213  
 3537839



CUMMINS 4BTAA 3.9  
 FORD F4000 / CARGO 812/814/815/914/816

**dmT-HX30W-B**



**HX30W**

**Referencias**  
**Holset**  
 3592315  
 4040353  
 3592316  
 3590493  
 3590494  
**Ford**  
 MB9T6400AA  
 BF8T6400B  
**Borgwarner**  
 53169887146

**dmC-HX30W-A** 4027213  
 3537839



FORD F100 / 250 / 4000  
 CUMMINS 4BTAA 3.9

REPUESTOS

dmT-HX40-A



**HX40**  
**TO4E74**  
**H1E**

**Referencias**

**Holset**  
596944  
3596945  
3531793  
3589026  
**Garret**  
465843-0002

**CUMMINS 6CTAA 8.3 - FORD CARGO**  
**1722 CON INTERCOOLER 1422 / 1622 / 2422 / 3222**

dmT-HX40W-B



**HX40W**

**Referencias**

**Holset**  
3597758  
3597761  
3599155  
3599173  
3596277  
4038002

**CUMMINS 6CTAA 8,3**  
**FORD CARGO 1730**

dmT-HX40W-E

**HX40W**



**Referencias**

**Garret**  
806598-0001  
**Holset**  
2882135 3597761 3533012  
4043001 3533006 3533376  
4047412 3533007 3535665  
4047413 3536915 3927360  
4040636 3537671 3802619  
4045747 3539264  
3533010 3533010  
3597760 3533011

**CARGO 1832E/1932E/2632E CUMMINS ISC 8.3**

dmT-HY35W-A

**HY35W**



**Referencias**

**Holset**  
4038684  
4040040  
4038685  
4033094  
4036532  
4955919

**EUROCARGO 1722 ELECTRONICO CUMMINS ISBE**

dmT-HX40W-C

**HX40W**



**Referencias**

**Holset**  
2837670  
2837678  
4043003  
**Cummins**  
4039932  
**Borgwarner**  
53299707201  
53299887201

**CUMMINS ISC6 8.3**  
**FORD CARGO 2632 / 4532**

dmT-TO4B49-A

**TO4B49**



**Referencias**

**Garret**  
465640-0012  
465640-0013

**TRACTOR FORD 8430/8640/8830**

dmT-HE221W-B

**HE221W**

**Referencias**

**Holset**  
2839950 4040203  
2839951 4043587  
2840744 4045677  
2840819 4045678  
4038928 4045957  
4038929 4045958

**Master Power**  
808173  
805221

**MAHLE**  
TC0210494  
TC0210139

dmC-HE221W-B

**Garret**

821770-0001  
821770-5001  
821770-9001

**FORD CARGO 1317E/1517E/1717E CUMMINS ISBE4 3.9L**  
**F-100 DUTY ISBE4 3.9L/F-250 CUMMINS ISBE4 3.9L 200CV**

FORD (USA)								
E-350 Econoline 7.3 Super		7,3	595	8	01/88	12/94	334	636L9
E-350 Econoline 7.3 Super		7,3	595	8	01/95	12/96	331	336M6
E-350 Econoline 7.3 Super		7,3	597	8	01/97	12/02	331	336M6
E-350 Econoline 7.3 Super Wagon		7,3	595	8	01/88	12/94	334	636L9
E-350 Econoline 7.3 Super Wagon		7,3	595	8	01/95	12/96	331	336M6
E-350 Econoline 7.3 Super Wagon		7,3	597	8	01/97	12/02	331	336M6
Excursion Powerstroke	V8 444 (F)	7,3		8	01/00	12/03	331	336M6
F-100	MWM						241	426P6
F-100	Perkins 4.203/6.305						241	426P6
F-100	Perkins 6.354						241	426P6
F-100 2.5 TD	Maxion	2,5					135	814N0
F-150 Pick Up 1/2 Ton.	V8 421 (I)	6,9		8	01/84	>>	318	934L3
F-150 Pick Up 4.9		4,9	402	8	01/94	>>	334	636L9
F-250 HD PickUp 3/4 Ton.Powerstroke	V8 444 (F)	7,3		8	01/97	>>	331	336M6
F-250 Pick Up 3/4 Ton.	V8 421 (I)	6,9		8	01/83	12/86	318	934L3
F-250 Pick Up 3/4 Ton.	V8 421 (I)	6,9		8	01/87	>>	334	636L9
F-250 Pick Up 3/4 Ton.	V8 444 (M)	7,3		8	01/87	01/94	334	636L9
F-250 Pick Up 3/4 Ton. Powerstroke	V8 444 (F)	7,3		8	01/95	12/96	331	336M6
F-250 Pick Up 4.9		4,9	402	8	01/94	>>	334	636L9
F-250 Pick Up 6.9 Super Cab		6,9	564	8	01/85	12/87	318	934L3
F-250 Pick Up 7.3 Super Cab		7,3		8	01/88	12/94	334	636L9
F-250 Pick Up 7.3 Super Cab		7,3		8	12/94	12/96	331	336M6
F-250 Pick Up S.Duty 4x2 Powerstroke	V8 444 (F)	7,3		8	01/99	>>	331	336M6
F-250 Pick Up S.Duty 4x4 Powerstroke	V8 444 (F)	7,3		8	01/99	>>	331	336M6
F-250 Pick Up S.Duty Powerstroke	V8 444 (F)	7,3		8	01/00	12/03	331	336M6
F-350 Pick Up 1 Ton.	V8 421 (I)	6,9		8	01/83	12/86	318	934L3
F-350 Pick Up 1 Ton.	V8 421 (I)	7,3		8	01/87	>>	334	636L9
F-350 Pick Up 1 Ton.	V8 444 (M)	6,9		8	01/88	12/93	334	636L9
F-350 Pick Up 1 Ton. Powerstroke	V8 444 (F)	7,3		8	01/95	12/97	331	336M6
F-350 Pick Up 7.3		7,3	595	8	01/88	12/94	334	636L9
F-350 Pick Up 7.3 Super Cab		7,3	595	8	01/88	12/94	334	636L9
F-350 Pick Up 7.3 Super Cab		7,3	595	8	12/94	12/97	331	336M6
F-350 Pick Up S.Duty 4x2 Powrestroke	V8 444 (F)	7,3		8	01/99	>>	331	336M6
F-350 Pick Up S.Duty 4x4 Powrestroke	V8 444 (F)	7,3		8	01/99	>>	331	336M6
F-350 Pick Up S.Duty Powerstroke	V8 444 (F)	7,3		8	01/00	12/03	331	336M6
F-450 Pick Up S.Duty Powerstroke	V8 444 (F)	7,3		8	01/95	12/03	331	336M6
F-550 Pick Up S.Duty Powerstroke	V8 444 (F)	7,3		8	01/99	12/03	331	336M6
F-59 Stripped Chassis	V8 444 (M)	7,3		8	01/89	01/94	334	636L9
F-59 Stripped Chassis Powerstroke	V8 444 (F)	7,3		8	01/95	12/96	331	336M6
Van E Super Duty Powerstroke	V8 444 (F)	7,3		8	01/96	12/03	331	336M6



LÍNEA PESADA

# Catálogo de tuberías



- Tuberías flexibles y rígidas.
- Lubricación de turbo y descarga.
- Lubricación de aceite.
- Tuberías de inyección convencional y Common Rail.
- Tuberías de inyección para bancos de prueba convencional y Common Rail.
- Tuberías flexibles y rígidas para compresor.
- Tuberías de freno y dirección hidráulica.
- Tuberías de agua.

## ATENCIÓN

Sobre presentación de muestra fabricamos todo tipo de tuberías para el automotor.



**NL W 1**


Conjunto de 4 tuberías de inyección

**FORD F100 BOMBA ROTATIVA**
**NL W 2**

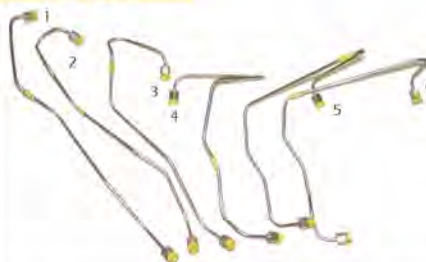

Conjunto de 4 tuberías de inyección

**FORD F7000 BOMBA LINEAL**
**Cod.Orig.**  
3935-9-229

**NL W 3**


Conjunto de 6 tuberías de inyección

**FORD 14000 CON MOTOR MWM BOMBA LINEAL**
**Cod.Orig.**  
6-325-0-906

**NL W 4**


Conjunto de 6 tuberías de inyección

**FORD 1400 SERIE 10 - BOMBA ROTATIVA**

- 1) 0906-0/255
- 2) 0906-0/265
- 3) 0906-0/275
- 4) 0906-0/285
- 5) 0906-0/295
- 6) 0906-0/305

**NLU 4**


Conjunto de 6 tuberías de inyección

**FORD CARGO 1622/1722/2322/2422/1422/3224 BOMBA BOSCH - T/A C/TURBO  
MOTOR CUMMINS 6CT8.3 L/S 6020**

Ford	Cummins
1) TJG 130 301	1) 3354562
2) TJG 130 302	2) 3354563
3) TJG 130 303	3) 3354564
4) TJG 130 304	4) 3354567
5) TJG 130 305	5) 3354568
6) TJG 130 306	6) 3354569

**NLU 8**


Conjunto de 4 tuberías de inyección

**FORD 4000 MOTOR CUMMINS 4BT 3.9**

- Cummins**
- 1) 3920628
  - 2) 3920629
  - 3) 3920630
  - 4) 3920631

**NLU 9**


Conjunto de 6 tuberías de inyección

**FORD 7000/8000 / CARGO 1722 6CT 8.3  
BOMBA BOSCH C/TURBO - MOTOR CUMMINS 6BTAA**
**Cummins**  
3354595

**NLU 10**


Conjunto de 6 tuberías de inyección

**FORD CARGO 1416 BOMBA ROTATIVA  
MOTOR CUMMINS 6BTA 5.9**

Cummins	Código Orig. Volkswagen:
1) 3920233	1) 2RL-130301
2) 3920234	2) 2RL-130302
3) 3920235	3) 2RL-130303
4) 3920238	4) 2RL-130304
5) 3920237	5) 2RL-130305
6) 3920236	6) 2RL-130306

**Código Orig. Ford:**

1) BF5X9A555AA	2) BF5X9A556AA	3) BF5X9A557AA	4) BF5X9A558AA	5) BF5X9A559AA	6) BF5X9A560AA
----------------	----------------	----------------	----------------	----------------	----------------

**NLU 12**


Código Orig. Ford:	Código Orig. Cummins:	Código Orig. Volkswagen:
1) BF5X9A555AA	1) 3356504	1) 2RL-130301
2) BF5X9A556AA	2) 3934181	2) 2RL-130302
3) BF5X9A557AA	3) 3934183	3) 2RL-130303
4) BF5X9A558AA	4) 3356509	4) 2RL-130304
5) BF5X9A559AA	5) 3356507	5) 2RL-130305
6) BF5X9A560AA	6) 3356508	6) 2RL-130306

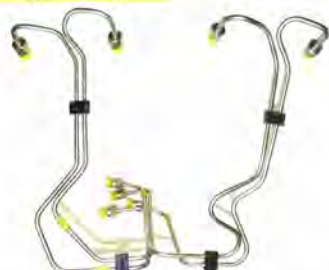
Conjunto de 6 tuberías de inyección

**FORD 14000 160HP FORD CARGO 1215/1415/1617 BOMBA ROTATIVA - MOTOR CUMMINS 6BT 5.9 L**
**NLU 16**

**Ford**

- 1) TRG 130 301
- 2) TRG 130 302
- 3) TRG 130 303
- 4) TRG 130 304
- 5) TRG 130 305
- 6) TRG 130 306

Conjunto de 6 tuberías de inyección

**FORD CARGO 2425/3530/4030/2630/1630 1730/1622 MOTOR CUMMINS 6CTAA 8.3 L**
**NLU 20**

**Cummins**

- 1) 3936011
- 2) 3936012
- 3) 3936013
- 4) 3936014

Conjunto de 4 tuberías de inyección

**FORD CARGO 815/915 C/TUERCAS A Y B MOTOR CUMMINS 4BT 3.9**
**NLU 23**

**Cummins**

- 1) 3964141
- 2) 3964142
- 3) 3975042
- 4) 3964142
- 5) 3964142
- 6) 3964143

Conjunto de 6 tuberías de inyección - Common Rail

**FORD 1632/1832/2632/4432/5032 CUMMINS ISC/QSC 320HP**
**U 24**

**Cummins**  
3964144  
4955367

Tubería de inyección de bomba a rampa para Common Rail

**FORD 1632/1832/2632/4432/5032 CUMMINS ISC - QSC 320HP**
**U 26**

 Salida Bomba e Inyector  
14 x 1,5 mm

**Cummins**

- 1) 3965964
  - 2) 2831356
  - 3) 2830621
  - 4) 2831356
  - 5) 2830621
  - 6) 3968346
- Ford**
- 1) BG5X 9A555BA
  - 2y4) BG5X 9A556BA
  - 3y5) BG5X 9A557AA
  - 6) BG5X 9A558AA

Tubería de inyección de rampa a inyector - Common Rail

**FORD CARGO 1317/1722/2428 CUMMINS ISBe6**
**U 27**

 Salida Bomba e Inyector  
14 x 1,5 mm

**Cummins**  
3287880  
**Ford**  
BG5X9C520GA

Tubería de inyección de bomba a rampa para Common Rail

**FORD FORD 1722 E CUMMINS ISC - QSC 320HP**
**U 31**

**Cummins**  
3288358  
3288357  
3978970

Tubería de alta presión de bomba a rampa

**FORD CARGO 815E 1717E 4C ELECTRÓNICO CUMMINS 4ISBE 3.9**

**MV 0651**



**Volkswagen**  
2RE 145.459

Flexible lubricación de turbo

**FORD CARGO 914**

**MV 0653**



**Volkswagen**  
TF 3145459

Flexible lubricación de turbo

**FORD CARGO**

**MV 0654**



**Volkswagen**  
BF5T6413A  
TF 3145745

Flexible lubricación de turbo

**FORD CARGO 914**

**MV 0654A**

M12X1,5 - 5/8x18h



**Cummins**  
3919687

Racord enterosca conector de entrada de lubricación de turbo

**FORD F400/CARGO 812/814/815/816/914/915**  
**CUMMINS 4BTAA 3.9**

**MV 0655**



**Volkswagen**  
TE 3145651

Flexible lubricación de turbo

**FORD CARGO**

**MV 0667**



**Ford**  
BGT5X6N369AA  
**Cummins**  
3935821  
**Volkswagen Pesados**  
2RO145577

Tubería flexible lubricación de turbo

**FORD F4000 / 915 / 815 CUMMINS ISB 3.9**

**MV 0669**



**Ford**  
BF5X2922A  
**Cummins**  
3916051

Flexible lubricación de turbo

**FORD 1722-1730 MOTOR CUMMINS 6CTA**

**MV 3668**



**Cummins**  
3924867

Tubería flexible de lubricación de compresor Wabco

**FORD CARGO MOTOR CUMMINS**

**MV 0646**



**Cummins**  
391 86 41

Tubo suministro de combustible

**FORD F100/4000 - CARGO 1317 A 1716**  
**MOTOR CUMMINS 6BT**

**MV 0650**



**Ford**  
3936699

Tubería de combustible de filtro a bomba

**FORD CARGO 1722 - CUMMINS 6CT**

**MV 0659**



**Cummins**  
3970729  
**Ford**  
BG5X/9C520/FA

Tubería flexible de poliamida conformada para combustible - Entrada de módulo a bomba

**FORD 1722E / 2422E / 2428E - MOTOR CUMMINS ISB**

**MV 0663**



**Cummins**  
3906790

Tubería rígida de bomba de combustible a filtro

**FORD CARGO /1722 VW 17.220**

**MV 0670**



**Cummins**  
4929364  
**Ford**  
BG6T9R272BB

Tubería flexible poliamida para combustible

**FORD F100 / F4000 CUMMINS ISB 3.9**

**MV 0674**



**Cummins**  
3925860  
**Ford**  
BF5X9A564C

Tubería rígida para retorno combustible

**FORD 1416/1516/1716 - VOLKSWAGEN 15160/15170**  
**MOTOR CUMMINS 6BT**

**MV 0675**



**Cummins**  
3979330  
4946580

Tubería flexible para suministro de combustible

**FORD 4432E/2632E/2932E/5032E/4532E/1832E**  
**6332E/3122/1932 MOTOR CUMMINS 8.3 ISB**

**MV 2647**



**Cummins**  
4995171  
5341891  
**Ford**  
BH1X9325BA  
BH8X9324AA

Tubería de poliamida flexible, retorno de combustible

**FORD CARGO CARGO 1723 / 2423 CUMMINS**

**MV 2648**



**Cummins**  
3966130  
4932396

Tubería de poliamida flexible, suministro de combustible

**FORD CARGO 1832 / 1932 CUMMINS ISC, ISC8.3, QSC8.3, QSL9**

**MV 2649**



**Cummins**  
3972425

Tubería de poliamida conformada suministro de combustible

**FORD CARGO 911E/915E/1317E/1517E  
MOTOR CUMMINS ISBE**

**MV 2650**



**Cummins**  
3972002  
3964167  
3964168  
3954778  
4941285  
4899288  
**Ford Pesados**  
BG5X9C520EA  
BG5X9C520DA  
BG5X9C520CA

Tubería de poliamida conformada para retorno de combustible

**FORD CARGO 9115E/1317E/1517E/1722E - CUMMINS ISBE**

**MV 2651**



**Cummins**  
3964119  
**Ford Pesados**  
BG5X9325AA

Tubería de poliamida conformada para retorno de combustible

**FORD CARGO 815E/1317E/1517E/1722E/1832E/2422E  
2622E/2632E/2628E - CUMMINS ISBE**

**MV 2652**



**Cummins**  
3353628

Caño de combustible de bomba inyectora a filtro

**FORD CARGO 1722**

**MV 2655**



**Cummins**  
3909695

Caño rígido retorno inyectores

**FORD CARGO 915/815 4 cil. motor 4BTA/4BT**

**MV 2656**



**Cummins**  
3909696

Caño rígido retorno inyectores

**FORD CARGO 1416 6 cil. motor 6BTA/6BT**

**MV 2657**



**Cummins**  
392 - 2667

Colector rebase de inyectores - en poliamida

**MOTOR CUMMINS 6CT - 6CTA - 6CTAA - CILINDROS**

REPUESTOS

**MV 3301****Cummins**  
392 - 2667

Tubería de poliamida flexible - Combustible de reserva de filtro

**FORD 1722E / 1832E / 2632E MOTOR CUMMINS ISB5.9**

REPUESTOS

**MV 0643****Volkswagen**  
2VF 607312B

Flexible de compresor a serpentina

**FORD CARGO Y VW - LÍNEA PESADA****MV 0643T****Volkswagen**  
2VF 607312BFlexible de compresor  
a serpentina con teflón interno y malla de acero inoxidable**FORD CARGO Y VW - LÍNEA PESADA****MV 0910****Volkswagen**  
2 RL607312

Descarga aire compresor

**FORD CARGO 1730 / VW 15170****MV 2662****Cummins**  
4994653

Tubería Conformada de poliamida para salida de agua de compresor

**CUMMINS ISB 5.9 FORD CARGO 1722E**

**MV 2662A**




**Cummins**  
5259129  
3970735  
5258822  
**Ford Pesados**  
BHOX2910JA

Tubería Conformada de poliamida para entrada de agua de compresor

**FORD CARGO 1722 MOTOR CUMMINS ISB 5.9**

**MV 2662B**




**Cummins**  
5331722  
**Ford Pesados**  
BH5X2910CA

Tubería Conformada de poliamida para entrada de agua de compresor

**FORD CARGO 1723/1729 - VOLKSWAGEN 17220 CUMMINS ISB 5.9**

**MV 2663**




**Cummins**  
4936656  
5259201  
**Ford**  
BHOX2910HA  
BG6X2910AA

Tubería de poliamida conformada entrada de agua compresor

**FORD CARGO 1832E / 2632E / 6332E MOTOR CUMMINS ISC/QSC/QL 8.3**

**MV 2664**




**Cummins**  
3977447  
5259168  
**Ford**  
BHOX2910BA  
BG6X2910BA

Tubería poliamida conformada salida de agua compresor

**FORD CARGO 1832E / 2632E / 6332E MOTOR CUMMINS ISC/QSC/QL 8.3**

**MV 2665**




**Cummins**  
5259134  
3975517  
**Ford**  
BHOX2910DA  
BG5X2910FA

Tubería poliamida conformada salida de agua compresor

**FORD CARGO 1722B / 2428E CUMMINS ISB**

**MV 3570**




Salida de tanque de aire

**FORD 14000**

**MV 3609**




**Cummins**  
1C45 / 2917 / BA

Flexible salida de compresor

**FORD CARGO 1730**

**MV 3610**




**Cummins**  
1C45 / 2917 / BA

Tubería rígida de compresor

**FORD CARGO 1730**

**MV 3635**



**Ford**  
2SN607312  
TNR607312

Tubería rígida salida de compresor

**FORD F14000 MOTOR MWM 229**

**MV 3642**



**Cummins**  
2UV 607312

Serpentina compresor

**FORD CARGO 1730 - 1416 - 1722**

**MV 3660**



**Cummins**  
4994650  
**Ford Pesados**  
2T0145368A  
**Volkswagen pesados**  
BH0X2910FA

Tubería rígida y flexible salida de compresor

**FORD CARGO 2628E/1722E/2622E MOTOR CUMMINS**

**MV 4301**



**Volkswagen**  
TJG607305A

Tubería flexible pulmon freno delantero

**FORD CARGO**

**MV 2670**

Conector 3/8



**Cummins**  
5258837  
3975519  
**Ford Pesados**  
BG5X2910BA  
BH0X2910GA

Tubería flexible de poliamida para salida de agua

**FORD CARGO 815E 2005 AL 2012**  
**CUMMINS ISCE 8.3**

**MV 2673**



**Cummins**  
4941907

Tubería rígida y flexible de agua para compresor

**FORD 1932 MOTOR CUMMINS ISC**

REPUESTOS

**MV 0693****Ford Pesados**  
XC457K610AB  
XC457K610AD  
XC457K610AF

Tubería flexible de embrague

**FORD 1722 / 1730 CUMMINS 6CT 8.3**

**EX 4**



Exhibidor para 4 tuberías

**VS**

**EX 5**



Exhibidor para 5 tuberías

**VS**

**EX 6**



Exhibidor para 6 tuberías

**VS**